

Vostro 15

3000 Series

Quick Start Guide

Guide d'information rapide

Guida introduttiva rapida

Guia de iniciação rápida

Guía de inicio rápido



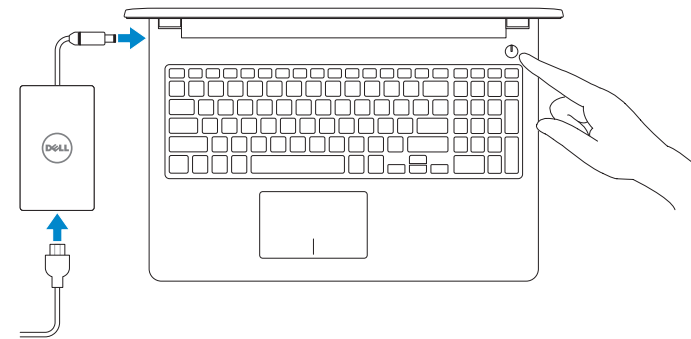
1 Connect the power adapter and press the power button

Connectez l'adaptateur d'alimentation et appuyez sur le bouton d'alimentation

Connettere l'adattatore di alimentazione e premere il pulsante Accensione

Ligar o transformador e premir o botão para ligar/desligar

Conecte el adaptador de alimentación y presione el botón de encendido



2 Finish operating system setup

Terminez la configuration du système d'exploitation

Terminare la configurazione del sistema operativo

Terminar a configuração do sistema operativo

Finalice la configuración del sistema operativo

Windows 7

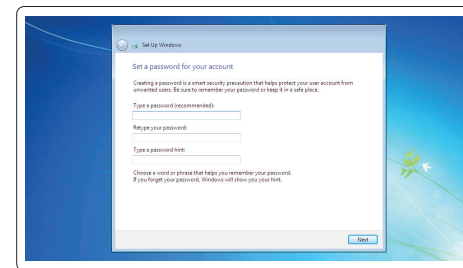
Set a password for Windows

Définissez un mot de passe pour Windows

Impostare una password per Windows

Configurar a palavra passe para o Windows

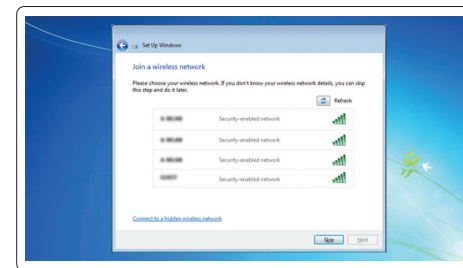
Establezca una contraseña para Windows



Connect to your network

Connectez-vous à votre réseau | Connettere alla rete

Estabeleça ligação à rede | Conéctese a una red



NOTE: If you are connecting to a secured wireless network, enter the password for the wireless network access when prompted.

REMARQUE: si vous vous connectez à un réseau sans fil sécurisé, saisissez le mot de passe d'accès au réseau sans fil lorsque vous y êtes invité.

N.B.: Per collegarsi a una rete senza fili protetta, inserire la password di accesso alla rete senza fili quando richiesto.

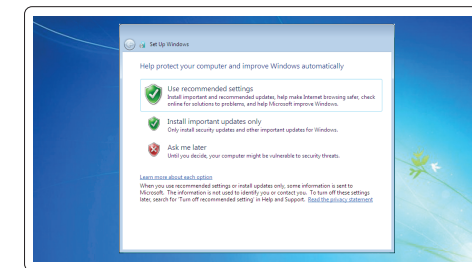
NOTA: Se estiver a ligar a uma rede sem fios protegida, introduza a palavra passe de acesso à rede sem fios quando solicitado.

NOTA: Si se conecta a una red inalámbrica segura, introduzca la contraseña de acceso a la red inalámbrica cuando se le solicite.

Protect your computer

Protégez votre ordinateur | Proteggere il computer

Proteja o computador | Proteja el equipo



Ubuntu

Follow the instructions on the screen to finish setup.

Suivez les instructions qui s'affichent pour terminer la configuration.

Seguire le istruzioni visualizzate sullo schermo per terminare la configurazione.

Siga as instruções no ecrã para concluir a configuração.

Siga las instrucciones en pantalla para finalizar la configuración.

Product support and manuals

Support produits et manuels

Supporto prodotto e manuali

Suporte e manuais do produto

Manuales y soporte técnico de productos

Contact Dell

Contacter Dell | Contattare Dell

Contactar a Dell | Póngase en contacto con Dell

Regulatory and safety

Règlementations et sécurité | Normative e sicurezza

Regulamentos e segurança | Normativa y seguridad

Regulatory model

Modèle réglementaire | Modello normativo

Modelo regulamentar | Modelo normativo

Regulatory type

Type réglementaire | Tipo di conformità

Tipo regulamentar | Tipo normativo

Computer model

Modèle de l'ordinateur | Modello computer

Modelo do computador | Modelo de equipo

Dell.com/support

Dell.com/support/manuals

Dell.com/support/windows

Dell.com/support/linux

Dell.com/contactdell

Dell.com/regulatory_compliance

P47F

P47F006

Vostro 15-3565



07FYWHA00

© 2016 Dell Inc.

© 2016 Microsoft Corporation.

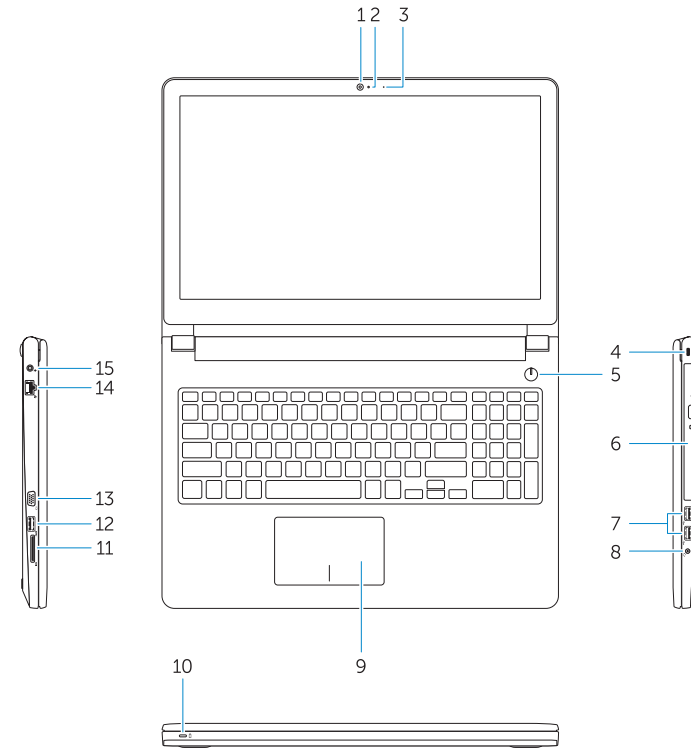
© 2016 Canonical Ltd.

Printed in China.

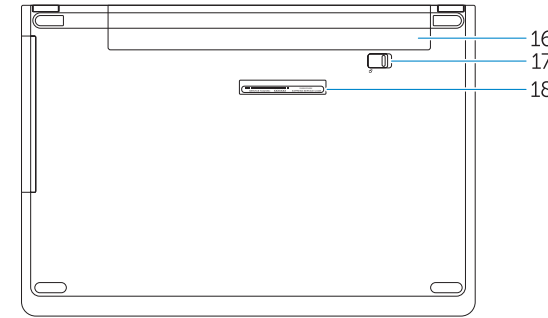
2016-08

Features

Caractéristiques | Funzioni | Funcionalidades | Funciones



- | | |
|------------------------------------|------------------------|
| 1. Camera | 11. Memory card reader |
| 2. Microphone | 12. USB 3.0 connector |
| 3. Camera status light | 13. VGA connector |
| 4. Security cable slot | 14. Network connector |
| 5. Power button | 15. Power connector |
| 6. Optical drive | 16. Battery |
| 7. USB 2.0 connectors | 17. Battery latch |
| 8. Headset connector | 18. Service Tag label |
| 9. Touchpad | |
| 10. Power and battery status light | |



- | | |
|---|------------------------------------|
| 1. Caméra | 11. Lecteur de carte mémoire |
| 2. Microphone | 12. Port USB 3.0 |
| 3. Voyant d'état de la caméra | 13. Port VGA |
| 4. Fente pour câble de sécurité | 14. Port réseau |
| 5. Bouton d'alimentation | 15. Port d'alimentation |
| 6. Lecteur optique | 16. Batterie |
| 7. Ports USB 2.0 | 17. Loquet de la batterie |
| 8. Port pour casque | 18. Étiquette de numéro de service |
| 9. Pavé tactile | |
| 10. Voyant d'état de la batterie et de l'alimentation | |

- | | |
|---|--|
| 1. Fotocamera | 11. Lettore di schede di memoria |
| 2. Microfono | 12. Connettore USB 3.0 |
| 3. Indicatore di stato della fotocamera | 13. Connettore VGA |
| 4. Slot per cavo di sicurezza | 14. Connettore di rete |
| 5. Accensione | 15. Connettore di alimentazione |
| 6. Unità ottica | 16. Batteria |
| 7. Connettori USB 2.0 | 17. Dispositivo di chiusura della batteria |
| 8. Connettore auricolare | 18. Etichetta Numero di servizio |
| 9. Touchpad | |
| 10. Indicatore di alimentazione e di stato della batteria | |

- | | |
|---|--------------------------------|
| 1. Câmara | 11. Leitor de placa de memória |
| 2. Microfone | 12. Conector USB 3.0 |
| 3. Luz de estado da câmara | 13. Conector VGA |
| 4. Ranhura do cabo de segurança | 14. Conector de rede |
| 5. Botão para ligar/desligar | 15. Conector de energia |
| 6. Unidade óptica | 16. Bateria |
| 7. Entradas USB 2.0 | 17. Trinco da bateria |
| 8. Conector para auscultadores | 18. Etiqueta de serviço |
| 9. Painel tátil | |
| 10. Luz de status de energia e da bateria | |

- | | |
|--|-----------------------------------|
| 1. Câmara | 11. Lector de tarjetas de memoria |
| 2. Micrófono | 12. Conector USB 3.0 |
| 3. Indicador de estado de la cámara | 13. Conector VGA |
| 4. Ranura para cable de seguridad | 14. Conector de red |
| 5. Botón de encendido | 15. Conector de alimentación |
| 6. Unidad óptica | 16. Bateria |
| 7. Conectores USB 2.0 | 17. Pestillo de la batería |
| 8. Conector para auricular | 18. Etiqueta de servicio |
| 9. Superficie tátil | |
| 10. Indicador luminoso de estado de la batería y encendido | |

Shortcut keys

Touches de raccourci | Tasti di scelta rapida
Teclas de atalho | Teclas de acceso directo



Mute audio
Coupe le son | Disattiva audio
Desativar o som | Silenciar el audio



Decrease volume
Diminue le volume | Diminuisci volume
Diminuir o volume | Bajar el volumen



Increase volume
Augmente le volume | Aumenta volume
Aumentar o volume | Subir el volumen



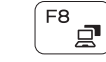
Previous track
Piste précédente | Traccia precedente
Faixa anterior | Pista anterior



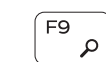
Play/Pause
Lecture/Pause | Riproduci/Metti in pausa
Reproduzir/pausar | Reproducir/Pausar



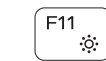
Next track
Piste suivante | Traccia successiva
Próxima faixa | Siguiente pista



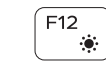
Switch to external display
Bascule vers un moniteur externe | Passa allo schermo esterno
Mudar para o ecrã externo | Cambiar a la pantalla externa



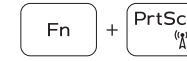
Search
Recherche | Ricerca
Procurar | Buscar



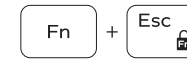
Decrease brightness
Diminue la luminosité | Riduci luminosità
Diminuir a luminosidade | Disminuir brillo



Increase brightness
Augmente la luminosité | Aumenta luminosità
Aumentar a luminosidade | Aumentar brillo



Turn off/on wireless
Active/Désactive le sans fil
Attiva/Disattiva modalità senza fili
Ativar/desativar a transmissão sem fios
Activar/desactivar la función inalámbrica



Toggle Fn-key lock
Verrouille/Déverrouille la touche Fn
Alterna Fn e tasto di blocco
Ativar/desativar o bloqueio da tecla Fn
Alternar bloqueo de la tecla Fn

NOTE: For more information, see *Owner's Manual* at Dell.com/support/manuals.

REMARQUE: pour plus d'informations, consultez le *Manuel du propriétaire* sur Dell.com/support/manuals.

N.B.: Per maggiori informazioni, consultare il *Manuale del proprietario* all'indirizzo Dell.com/support/manuals.

NOTA: Para obter mais informações, consulte *Manual do proprietário* em Dell.com/support/manuals.

NOTA: Para obtener más información, consulte el *Manual del propietario* en Dell.com/support/manuals.